



Das Original

Klimaholzhaus®
Massiv. Behaglich. Wertbeständig.



Die Grundsätze des Netzwerks Klimaholzhaus sind auch unsere Grundsätze:

Wir wirtschaften nachhaltig. Beim natürlichen Rohstoff Holz ebenso wie bei der Aktivität unseres Netzwerks.

Das Netzwerk Klimaholzhaus ist ein Zusammenschluss von Holzbaubetrieben, Planern, Architekten und Ingenieuren. Jedes Klimaholzhaus soll der Baufamilie ein gesundes Leben mit höchstem Komfort bieten und gleichzeitig einen Beitrag zum Klimaschutz leisten.

Wie alle anderen regionalen Mitglieder des Netzwerks sind auch wir ein wirtschaftlich eigenständiges Unternehmen. Zugleich verpflichten wir uns, die überregional einheitlichen Standards des Klimaholzhauses und die gemeinsam formulierten Prinzipien des Netzwerks zu übernehmen.

Wir teilen im Netzwerk unser Wissen untereinander. In der Zusammenarbeit mit uns steht Ihnen also das Können und der Erfahrungsschatz der gesamten Gruppe zur Verfügung.



Klimaholzhaus als Plusenergiehaus und MINERGIE-P®-Haus zertifiziert

INDIVIDUELL GEPLANT

Ihr Zuhause

In dieser Broschüre soll es um Sie gehen. Um Ihre Vorstellungen vom Wohnen, um Ihr Traumhaus.

Gestatten Sie uns zuvor ein paar Worte über uns. Wir gehören zum Netzwerk Klimaholzhaus, einem Zusammenschluss von Holzbaubetrieben und Planern, verbunden durch die Hingabe zu Häusern, die durch und durch aus

Holz gebaut sind. Individuell geplant, aber bezahlbar realisiert. Unsere Häuser entsprechen Energiestandards mit Anspruch, Verantwortung und Zukunft. Als Ihr Partner begleiten wir Sie bis zum Einzug. Bei uns haben Sie einen einzigen Ansprechpartner, aber zugleich das gesamte Netzwerk auf Ihrer Seite.

Grosszügiges Einfamilienhaus im nordischen Baustil



IHR KLIMAHOLZHAUS

Das Haus fürs Leben

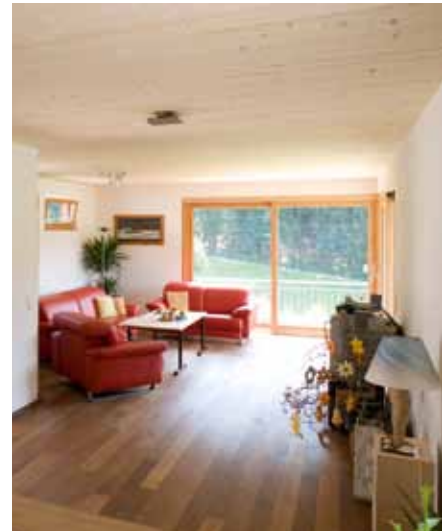
Es gibt im Leben die Phase bevor man einzieht. Dann folgt die Zeit im Klimaholzhaus. Das Leben in diese beiden Abschnitte einzuteilen, mag Ihnen aus heutiger Sicht übertrieben erscheinen. Doch fragen Sie jemanden, der in einem Haus ganz aus Holz wohnt: Wer sich diesen Traum einmal verwirklicht hat, der will nichts anderes mehr.

Man merkt es schon an Kleinigkeiten: Manchmal verlangsamt sich Ihr Schritt, wenn Sie auf Ihr Haus zugehen. Die warme Farbe in der Abendsonne ist jedes Mal eine Wonne. Der Genuss für die Sinne geht innen weiter. Jede Berührung tut gut, die Temperatur der Holzoberflächen ist angenehm.

Daran könnten Sie sich gewöhnen? Tun Sie's. Denn die Freude am Holzhaus hält eine Ewigkeit. Besonders, wenn es ein echtes Klimaholzhaus ist. Dann garantieren die Konstruktion und Verarbeitung eine herausragende Langlebigkeit.

Eine gesunde Entscheidung treffen Sie als Bauherr aber nicht nur für sich und Ihre Generation. Auch die Nachkommen, ganz gleich, ob sie unter Ihrem Dach leben oder nicht, profitieren vom Klimaholzhaus. Mit seiner Energiebilanz sparen Sie für sich viel Geld und für uns alle viel CO₂.

Das Klimaholzhaus ist ein Haus fürs Leben. Für Ihres - und überhaupt.



Kosten Sie es voll aus. Das messbar vorteilhafte Raumklima im Klimaholzhaus trägt dazu bei, dass es Ihnen dauerhaft so gut geht wie Ihrem Haus

WÄCHST ANS HERZ





Bei den Lignotrend-Elementen (hier: Wandelemente) wird nur dort massives Holz eingesetzt, wo es aus technischer Sicht nötig ist. Wo es nicht notwendig ist, bleiben Hohlräume, die die Raumklimawirksamkeit verbessern und Installationen aufnehmen



BAUMSTARK



WIE DAS HAUS, SO DIE VORTEILE

Massiv

Lassen Sie sich die Bauelemente von uns zeigen: Die Lagen der Hölzer sind kreuzweise angeordnet. Das gilt für sämtliche Bauteile Ihres Klimaholzhauses. Die Struktur ist äusserst formstabil. Und weil das Holz praktisch nicht mehr „arbeitet“, gibt es keine Risse und Verformungen, von denen man sonst gelegentlich hört.

Das macht Ihr Haus dauerhaft – und dauerhaft schön. Diese Kombination kann durchaus preiswert umgesetzt werden. Mit einem Klimaholzhaus als baumstarkes Zuhause kommen Sie auf einen grünen Zweig. Denn hier sind alle

Bauteile präzise vorgefertigt. Das senkt die Kosten und den Aufwand auf der Baustelle. Schon nach wenigen Tagen steht eine regendichte Hülle. Auch im Innenausbau geht es zügig und kostengünstig Ihrem Wohnraum entgegen: Intelligent angelegte Funktionskammern nehmen Installationen und Füllungen für den Wärme- und Schallschutz auf. Und das alles verbirgt sich zum Beispiel unter einer hochwertigen astreinen Oberfläche, die es nur bei den Lignotrend-Elementen gibt. Die sieht so aus, wie das ganze Haus ist: stark.





Wände und Decken sind so konstruiert, dass Sie in einer ruhigen Atmosphäre leben können. Dazu trägt auch die hervorragende Raumakustik bei, hier mit einem Akustikabsorber hinter den Leisten der Deckenuntersicht realisiert. Architekt: Jermann + Partner, Dittingen

BEHAGT AUCH KÜHLEN RECHNERN

Behaglich

Schon bald stehen bei Ihren Gästen nicht nur Ihre Kochkünste hoch im Kurs, sondern auch die Atmosphäre voller Wärme, Ruhe und Behaglichkeit in Ihrem Klimaholzhaus. Dessen Eigenschaften machen sich schnell Freunde: Im Winter bleibt die Wärme länger drinnen und im Sommer die Hitze länger draussen. In Verbindung mit einer modernen Heizungs- und Lüftungsanlage können Sie zudem auf niedrige Energiekosten anstossen. Gut für Ihr eigenes Raumklima ist die diffusionsoffene Bauweise Ihres Klima-

holzhauses: Dabei wirken die Wände wie eine natürliche Membran, die für einen Ausgleich der Luftfeuchtigkeit sorgt. Besonders während der Heizperiode gibt die grosse wärmespeichernde Holzmasse auch Feuchtigkeit nach innen ab. Dieser Effekt schützt Sie vor zu trockener Luft und damit vor Atemwegsbeschwerden und Allergien.

Eine essenzielle Quelle für ein gesundes Leben ist regelmässige Entspannung. Die finden Sie in Ihrem neuen Zuhause. Das Klimaholzhaus macht es Ihnen leicht, vom Alltag abzuschalten.

END

Architekten: BFT, München





LICH ZUHAUSE



Architekt: Geckeler, Konstanz



Architekt: Casanova, Weggis LU

Architekt: Günther, Sipplingen



Architekt: Vogt, Michelstadt



Architekten: Strebel Kiener, Schöffland





MIT DER ZUKUNFT UNTER EINEM DACH

Wertbeständig

Ihr Klimaholzhaus ist auch für die zweite Generation eine erste Adresse. Und das bleibt es lange: Seine hohe Lebensdauer macht Ihr Klimaholzhaus wertstabil. Schon heute kann es locker alle Energie- und Umweltstandards sowie Schallschutz- und Akustikrichtlinien erfüllen, die künftig allgemein gefragt sein werden. Im Vergleich zu anderen Häusern, die nur nach heutigen Standards gebaut sind, ist Ihr Haus also auch in Zukunft sein Geld wert. Und das ist wichtig – egal, ob Sie Ihr Haus später einmal vererben oder verkaufen.

Bis dahin haben Sie noch viel vor mit Ihrem Haus. Nur zu. Der Holzbau eignet sich wie keine zweite Bauweise für Veränderungen. Da wird aus zwei Kinderzimmern verblüffend schnell eine Wellness-Oase oder aus dem Arbeitszimmer ein lichtdurchflutetes Atelier. Auch eine Aufstockung ist technisch kein Problem.

Fast so anpassungsfähig wie ein lebender Organismus ist Ihr Klimaholzhaus auch beim technischen Fortschritt.

Ihr Klimaholzhaus: dauerhaft lebenswert, dauerhaft wertbeständig.



Die massiven Dachbauteile sorgen auch in heißen Sommern für angenehme Temperaturen. Auf Wunsch erhalten Sie die Elemente ab Werk mit einer fixfertigen Holzoberfläche, oder Sie erleben dank Akustik-Profil und -Absorber die einmalige Ruhequalität

Bei der Gestaltung der Fassade ist jeder Wunsch erfüllbar. Hier ist eine Kombination aus Putz und einer Leistenfassade aus Holz dargestellt

Massivholz punktet bei wohnlicher Atmosphäre: Auch nachträglich eingebaute Akustikprofile aus Echtholz sorgen für angenehmen Klang und tragen zu einem ausgeglichenen Raumklima bei



Bei Deckenbauteilen ist die Trittschalldämmung besonders wichtig. Bauteile aus Lignotrend-Elementen vermeiden die sonst bei Holzdecken typischen dumpfen Gehgeräusche. Die werkseitige Gestaltung der Unter-seite in edlen Hölzern ist variabel

Die Innenwandbauteile werden Ihren Schallschutzanforderungen angepasst. Sie bieten Raum für Installationen und ermöglichen eine einfache Befestigung ohne Dübel. Sie werden mit Gipsplatten bekleidet oder mit einer hochwertigen Holzoberfläche ausgestattet

LIGNO ■ TREND®
Für eine nachhaltige Holz-Baukultur.

ZERTIFIZIERT UND FLEXIBEL

Das Bausystem

Die Lignotrend-Standardelemente für Ihr Klimaholzhaus tragen das Qualitätssiegel natureplus®: Gesundheitsverträglichkeit, umweltgerechte Produktion und Ressourcenschonung schreiben wir gross. Dazu kommen Brief und Siegel unabhängiger Labore, die den hohen Standard beim Wärme-, Schall- und Brandschutz belegen. Weil Lignotrend schadstofffrei fertigt, ist die Basis für ein emissionsfreies Haus gelegt. Ein grosses Plus für die Bewohner.

Pluspunkte erwirbt sich das System aber auch, weil es so flexibel ist: Trotz seiner vorgefertigten Teile ist das Klimaholzhaus kein Fertighaus. Jedes

Haus, auch Ihres, wird individuell geplant. Von einem versierten Planer aus unserem Haus, dem Netzwerk oder von Ihrem eigenen Architekten. Ihre Wünsche entscheiden. Harmonisch in die Natur eingefügt oder markanter Solitär, Neubau oder Umbau, Erweiterung oder Aufstockung - mit dem Lignotrend-System ist alles möglich. In Form und Funktion, Fläche und Flair. Mit einer Holzkonstruktion können Sie an traditionelle Baustile anknüpfen oder aber in Ihrer Strasse die Avantgarde für sich beanspruchen.

Das Klimaholzhaus: Ihr Plus an Möglichkeiten ist seine Natur.

Die Aussenwandbauteile bestehen aus tragenden Massivholz-Elementen auf der Innenseite und einer hochwirksamen Dämmschicht auf der Aussenseite. Die Holzmasse ist für ein optimales Raumklima dimensioniert

US. PLUS

NACHHALTIGKEIT BEIM WORT GENOMMEN

Von Mutter Natur geliebt, von Vater Staat gefördert

Vom Klimaschutz reden viele. Sie können etwas dafür tun: Denn jede Wand, jede Decke Ihres Klimaholzhauses stammt aus nachhaltiger, heimischer Forstwirtschaft. Hier wird nur so viel Holz geschlagen wie nachwächst.

Während der Baustoff Ihres Hauses über Jahrzehnte himmelwärts strebte, hat er unserer Atmosphäre das Treibhausgas CO₂ entzogen und als Kohlenstoff gebunden. Auch wenn Ihr Klimaholzhaus fertig ist, geht der aktive Klimaschutz weiter: Die wärmedämmende Gebäudehülle mit ihrer mittleren Wärmespeicherfähigkeit ist

der perfekte Rahmen für modernste Heizungs- und Lüftungskonzepte, beispielsweise Geothermie, Solarthermie, Wärmepumpe und Pelletheizung. Mit dem Klimaholzhaus dürfen Sie sich ehrgeizige energetische Ziele stecken – und Fördermittel dafür kassieren. Etwa beim Passivhaus- oder MINERGIE-P®-Standard: Dort können Sie auf eine Heizung im klassischen Sinne komplett verzichten. Selbst der Plus-Energie-Standard ist mit dem Klimaholzhaus zu schaffen.

Bravo, sagt Mutter Erde. Und würde am liebsten selbst einziehen.





Dank der hoch wirkungsvollen Dämmung eines als Passivhaus errichteten Klimaholzhauses reichen die Sonneneinstrahlung sowie die Wärmeabgabe von Bewohnern und Hausgeräten für wohlige Temperaturen

TE ATMOSPHERE



EINZIGARTIGE EIGENSCHAFTEN

Alle Vorteile im Überblick



Das Raumklima

Die bauökologische Qualität der Bauelemente bescheinigt das natureplus®-Zertifikat. Die Oberfläche der Holzmasse ist durch die Kammern in den Elementen so gross, dass der für das Wohlbefinden wichtige Feuchteausgleich optimal funktioniert. Warme Wandoberflächen und angenehme, ausgeglichene Raumtemperaturen führen zur Kosten- und Energieeinsparung.

Die Ruhequalität

Durch hervorragende Schalldämmung und Raumakustik erleben Sie in Ihrem Klimaholzhaus eine für Holzhäuser einzigartige Ruhequalität.

Die Gestaltung

Es gibt jeden erdenklichen Spielraum bei der Gestaltung von Grundriss und Fassade – ohne Beschränkung auf ein Rastermass. Dies ermöglicht innen und aussen eine individuelle, edle Gestaltung. Die Bauweise ist ideal zum Anbauen und Aufstocken.

Die Konstruktion

Die tragende Konstruktion ist setzungssicher, verwindungssteif und hoch belastbar. Die massiven Bauelemente besitzen unkomplizierte Befestigungsmöglichkeiten und fungieren zugleich als Installationsebene für Leitungen. Chemischer Holzschutz ist überflüssig dank der bauphysikalisch sicheren, diffusionsoffenen Konstruktion. Die solide Bauweise der formstabilen Wand-, Dach- und Deckenelemente sorgt für hohe Lebensdauer und sichert überdurchschnittliche Wertbeständigkeit sowie einen hohen Wiederverkaufswert.

Der Energiestandard

Die Bauherrenfamilie bestimmt den Energiestandard des Hauses. Hoch wärmegedämmte Gebäudehüllen sind möglich und bieten Standards bis hin zum Passiv- oder MINERGIE-P-ECO®-Haus. Damit sparen Sie Heizkosten und schonen die Umwelt.

Die Referenzen

Lassen Sie sich bewohnte Klimaholz Häuser unserer Bauherren zeigen und erleben Sie deren einmalige Atmosphäre.

Die Qualitätssicherung

Das Netzwerk Klimaholzhaus schafft hohe Qualitätsstandards: Durch Schulung und Fortbildung, Erfahrungs- und Wissenstransfer bauen Netzwerk-Mitglieder sicher, zukunftsfähig und nachhaltig. Die persönliche Betreuung durch einen Ansprechpartner reicht von der ersten Beratung bis zum Einzug und darüber hinaus. Vertrauen Sie uns.



Die Fassade des Gebäudes besteht aus zwei Schichten. Innen liegt die eigentliche Gebäudehülle aus Lignotrend-Elementen, dem Dämmständer U*psi und Bekleidung aus durchgefärbten Faserzementtafeln. Aussen in einem Meter Abstand umhüllt eine Holzlattung grosse Teile der Fassade bis auf Traufhöhe

HAUS AM BODENSEE

Verhülltes Haus mit Weitsicht

Der Wunsch: Ein Passivhaus aus Holz und von allen Räumen Bezug zum See. Hinzu kommt ein hoher gestalterischer und ökonomischer Anspruch des Architekten Robert Geckeler. Ergebnis ist ein einmaliges, offenes Gebäude, das nicht nur allen Anforderungen der Bauherren entspricht, sondern als Klimaholzhaus auch ein wertvolles Beispiel ökologisch hochwertigen Bauens mit anspruchsvollen Details darstellt.

Auf einem Hanggrundstück, nur hundert Meter vom Bodenseeufer entfernt, steht das Einfamilienhaus der vierköpfigen Familie. Ein rotes Sichtbeton-Portal führt ins Gebäude. Im

Erdgeschoss befinden sich eine Küche mit angeschlossenem Freisitz und ein grosszügiger, heller Wohn- und Essbereich mit Zugang zu einem Balkon auf der Seeseite und einer Terrasse zur windgeschützten Rückseite des Gebäudes. Dem Essbereich, dessen Raumhöhe sich über zwei Geschosse erstreckt, ist ein Wasserbecken vorgelagert. Optisch geht die äussere Kante des Beckens direkt in die Wasserkante des Bodensees über. Im Obergeschoss befindet sich der Schlafbereich. Das Dachgeschoss beherbergt eine Sauna mit Seeblick und zwei Arbeitszimmer. Allen Räumen sind Freiflächen in Form von Terrassen, Balkonen oder Stegen





In den Innenräumen des Passivhauses sorgt die Konstruktion des Klimaholzhauses für beständig hohe Raumluftqualität

zugeordnet und erfüllt damit den Bauherrenwunsch, von jedem Raum eine Austrittsmöglichkeit zu haben.

Die Fassade wirkt wie ein Passepartout und lässt durch Vorsprünge und Durchbrüche ein interessantes Spiel zwischen Innen- und Aussenraum entstehen. Das gesamte Haus besteht aus massiven Brettsperrholzelementen von Lignotrend – auch im Dach, um den sommerlichen Hitzeschutz zu gewährleisten.

Architekt Robert Geckeler, Konstanz, entschied sich für die Standard-Deckenelemente mit gutem Trittschallschutz und Untersicht mit astreiner Weisstanne. In den hellen Räumen wird so für eine angenehme, akustisch einwandfreie Wohnatmosphäre gesorgt. Das Gebäude verfügt über eine sogenannte Komfortlüftung und eine Anlage mit Wärmerückgewinnung. Der verbleibende Energiebedarf wird über einen Erdwärmekollektor gedeckt.



Ihr Klimaholzhaus aus einer Hand



Beratung

Unsere Fachberater entwickeln mit Ihnen gemeinsam eine individuelle Lösung Ihres Bauvorhabens. Es werden alle Möglichkeiten, die eine kostengünstige Realisierung erlauben, abgeklärt. Wichtig für Sie ist zu wissen, dass in jedem Bauabschnitt Eigenleistungen möglich sind. Wir unterstützen Sie hierbei gerne.

Planung

Nach Ausarbeitung eines Raumkonzepts kann Ihr individuelles Klimaholzhaus geplant werden. Dazu kooperieren wir mit Architekten, Fachingenieuren und Technikern. Die Erstellung der Eingabepläne übernehmen wir auf Wunsch gerne für Sie.

Auswahl des Holzes

Unsere Holzexperten achten auf höchste Qualität beim Holzkauf: zum Beispiel auf Wuchsgebiet, Alter, Lagerzeit, Feuchtegehalt und Einschlagzeit.

Herstellung der Bauteile

Nach den eigens für Ihr Haus erstellten Werkstattplänen fertigen wir die kompletten Wand-, Decken- und Dachelemente nach selbst auferlegten Qualitätsstandards.

Lieferung

Die fertigen, individuell hergestellten Bauelemente werden wind- und wettergeschützt von unseren Fachleuten zu Ihrem Bauplatz transportiert.

Zügiger Aufbau

Das eingespielte Team aus erfahrenen Zimmerern montiert die Wände Ihres Holzhauses in nur wenigen Stunden. Auch die Montage der Holzdeckenelemente und der Dachelemente wird in kürzester Zeit präzise erledigt. Ein Einfamilienhaus ist bereits nach wenigen Tagen wetterfest.

Innenausbau

Aufgrund der zügigen Montage und der trockenen Bauweise kann sofort mit dem Innenausbau begonnen werden. Dadurch sparen Sie viel Zeit und Geld. Auf Wunsch koordinieren wir alle Gewerke für Sie.

Fassadengestaltung

Ihr Klimaholzhaus erhält die passende Fassade. Von Holz natur über Holz lasiert bis zu Putz- und Verblendfassaden. Hierbei haben Sie freie Gestaltungsmöglichkeiten.



Einfamilienhaus in Schaffhausen.
Architekt: Weber, Schaffhausen



Mehrfamilienhaus mit stützenfreiem Grundriss.
Architekt: Halle 58, Bern



Wohn- und Atelierhaus bei Ulm.
Architekt: Scharr, Leinfelden

Wir planen und realisieren nach Ihren Wünschen

Sie haben gelesen, wie wir denken.
Und gesehen, wie wir bauen. Und
vielleicht haben Sie gespürt: So kann
ich mir mein neues Haus vorstellen.
Wir geben diesen Vorstellungen Ge-
stalt. Zuerst erkunden wir gemein-
sam mit Ihnen, was Ihr Klimaholz-
haus alles können soll. Jenseits der
nahe liegenden Kriterien lenken wir
Ihren Blick dabei auf Möglichkeiten,
die Sie überraschen dürften.

Und dann sehen Sie es vor sich: Ihr
Haus. Erst einmal als dreidimensio-
nale Skizze, aber schon ganz das
Abbild Ihrer Wünsche, Ihres Lebens-
stils und Ihrer architektonischen Prä-
ferenzen. Selbstverständlich kommt
von Anfang an Holz ins Spiel.

Und schneller als Sie vielleicht den-
ken, wird Ihr Traum wahr: Ihr eigenes
Klimaholzhaus.

Netzwerk
Klimaholzhaus® 
Eine Initiative von Lignotrend.
www.klimaholzhaus.info

Leitung Netzwerk Klimaholzhaus
c/o LIGNOTREND Produktions GmbH
Steinbachstr. 41
D-79809 Weilheim @ Deutschland
Tel.: 07755 - 92000, Fax: 07755 - 920055
E-Mail: info@klimaholzhaus.com